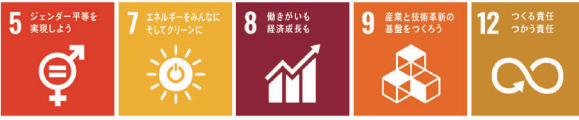


SUSTAINABLE
DEVELOPMENT
GOALS



株式会社タシロは持続可能な開発目標(SDGs)を支援しています。

精密板金・精密機械加工



CREATIVE • INNOVATION • TEAM WORK



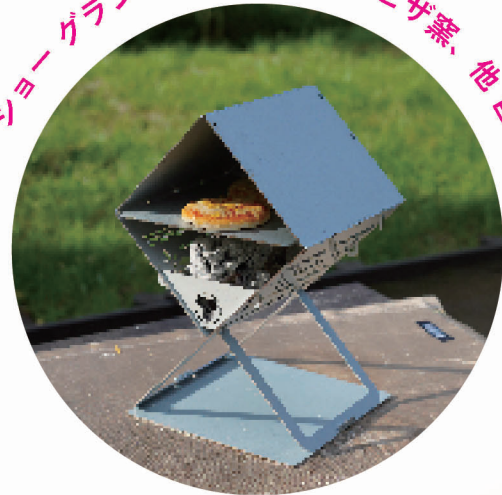
かながわ
SDGs
パートナー



神奈川県知事指定
かながわ中小企業モデル工場

・スピード対応 見積り即日、24時間以内納品可能
・厚板加工 30mmまでの厚板切断、厚板クリーンカット
・複合加工 板金・切削・溶接・表面処理・組立

「ギフト・ショーグランプリ受賞」3WAYピザ窯、他 自社製品販売



CAD/CAM レーザー・パンチング・タッパ・NCベンダー・溶接・組立



複合加工で社内一貫生産

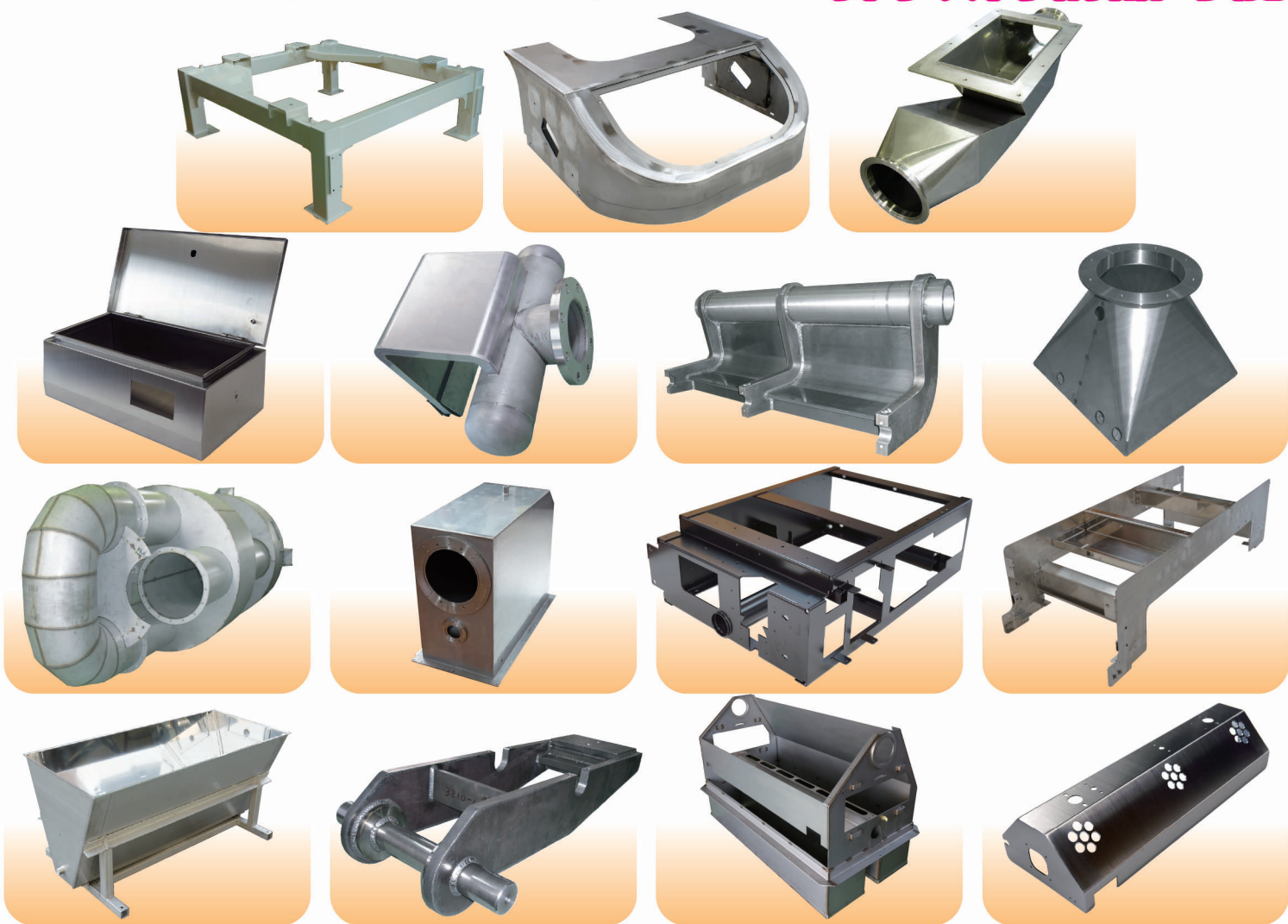
ネットショップ
<https://store.shopping.yahoo.co.jp/tasiro/>



Tasiro Corporate Site
<http://tasiro.co.jp/>
kk-t@tasiro.co.jp



スピード対応 見積 即日 24 時間以内納品可能



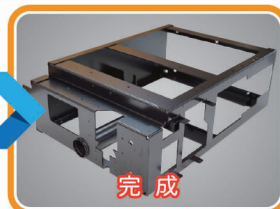
複合加工技術で一貫生産

精密板金・切削・溶接・表面処理・組立を
社内一貫生産で高品質・短納期・低コストを実現

CAD/CAM + レーザー加工 + マシニング加工



NC ベンダー + 溶接 + 組立 + 研磨



動画で見る工場案内
<http://tasiro.co.jp/kengaku.html>



公式サイト
<http://tasiro.co.jp/>

パワフルな生産設備でスピード納品が実現

量産品もスピード納品

ENSIS 4020 AJ

9kw FIBER LASER
4070 x 2050mm
変種変量生産に対応
パレットチェンジャー装備



マシニングセンター M-v4c



NCベンダー
FBDIII1025NT 100t



NCベンダー
HDS-1303NT 130t

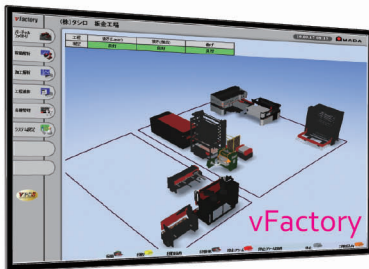


3D研磨機Fladder AUT



LC-2012C1NT

工程統合ビルトイン複合機
レーザー・パンチング・成形・タップ



一貫生産管理システムでお客様の多様なニーズに対応

タシロでは複合加工の工程において 24 時間稼働自動制御加工マシン導入など
合理化に積極的に取り組んでおります。工場見える化プロジェクトを構築し
vFactory を導入することにより、工場にあるマシンから稼働情報・実績
データ等を自動で収集・保存・Web 上でリアルタイムに工場の稼働状況を
バーチャルに表示し確認できます。これにより時間効率・作業効率を
更にアップしお客様への更なるサービス向上に努めてまいります。

大型製品もお任せください
浮棧橋のフレーム (7.5mx3m)



【製造実績】

<インフラ関係>
浮棧橋のフレーム

<乗物関係>

自動車・バイクのレース部品
航空部品
船舶用熱交換器の部品
新幹線の床板(アルミハニカム)
建設機械・重機の部品

<その他>

半導体製造装置の部品
ディスプレイ製造装置の部品
切粉圧縮機の基盤
工場・プラント向けの部品
真空ポンプ関連部品
立体駐車装置関連部品
ペットボトル成形機の部品

<食品関係>

食品用計量ホッパー
食品用トラフ
自動串刺機
豆腐製造用箱
製菓装置の部品
カップ麺製造プラントの関連部品
飲料用ボトリング装置の部品

<医療・衛生関係>

歯科ユニットの基盤
車いすの部品
消毒液の充填機の部品
化粧品の充填機の部品

スピード対応 見積即日
図面をメール・FAXで送信してください

24時間以内納品可能

TEL: 0463-31-7118

FAX: 0463-35-0170

E-mail: kk-t@tasiro.co.jp

www.tasiro.co.jp

生産設備リスト

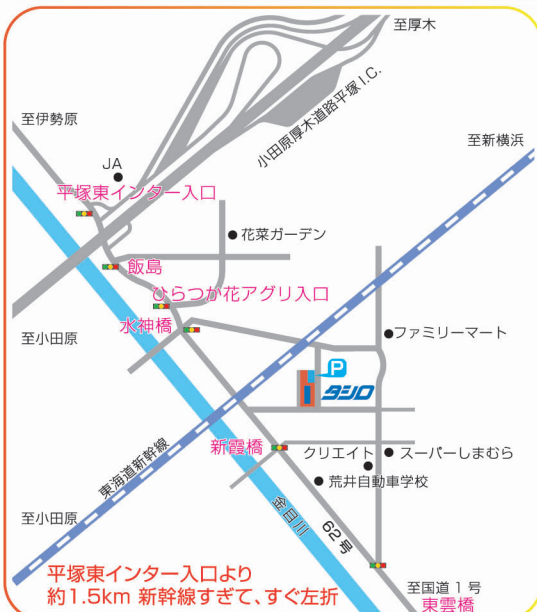
機械名称	メーカー	型式	加工性能・容量(mm)	台数	機械名称	メーカー	型式	加工性能・容量(mm)	台数
レーザー複合機	アマダ	LC2012C1NT	最大加工板厚 6mm 最大加工寸法 2500X1270	1台	3Dバリ取り機	Fladder	AUT	幅1000mm	1台
レーザー加工機	アマダ	ENSIS 4020 AJ	最大加工板厚 35mm	1台	平面バリ取り機	アマダ		600mm	1台
パレットチェンジャー付 マシニングセンター	三菱	M-V4B M-V4C	最大加工寸法 560X410mm	2台	旋盤	遠州製作所		1200L	1台
NCベンダー	アマダ	HDS-1303NT	130t 3000	1台	フライス盤	ヤマザキ		460x250	3台
	アマダ	FBDIII1025NT	100t 2500	1台	タッピング盤	KIRA		13mm	3台
	小松製作所	FINEBEND 1000	50t 2000	1台	ボール盤	KIRA		13mm	2台
NCシャーリング CAD/CAM	アマダ	DCT245	0.5-4.5t 2000	1台	プレス機	小松製作所		45 t	1台
	アマダ	AP100	DXF対応	3台	ハイスピンリベッター	ブラザー		6mm	1台
	アマダ	AP100α	DXF対応	1台	ブラズマ切断機	Panasonic		9mm	2台
	アマダ	全自動CAM・ベンド	VPSS 3i BEND	1台	スポット溶接機	中央製作所		35-70KVA	2台
	アマダ	Dr.ABE BEND		1台	CO2溶接機	Panasonic			4台
	ファナック	PC-FAPT	DXF対応	1台	アルミ専用 CO2半自動溶接機	ダイヘン			1台
					TIG溶接機	Panasonic			2台
					シャーリング	アマダ	DCT245	0.5-4.5t 2000	1台

会社概要・沿革

社名	株式会社タシロ		
所在地	〒259-1216 神奈川県平塚市入野284-1		
創業	1966年(昭和41年) 4月		
資本金	2,000万円		
役員	代表取締役社長	田城 功揮	
	取締役会長	田城 裕司	
	監査役	富田 明美	
従業員数	20名		
敷地・建物	敷地面積	2251 平方メートル	
	建物面積	1200 平方メートル	
取引銀行	神奈川銀行	高村支店	
	三菱UFJ銀行	平塚支店	
	中南信用金庫	旭支店	

業務概要	
精密板金加工	レーザー加工(板厚0.2t~35t) 溶接加工(アルゴン溶接・CO2溶接) 曲げ加工、スポット溶接 ハイスピンカシメ
精密機械加工	マシニング加工 旋盤・ボール盤・フライス盤

1966年	自動車販売および修理業として創業
1968年	自動車部品のスポット溶接とプレス加工を開始
1971年	法人設立。(有)田城商会(資本金200万円)
1987年	資本金300万円に増資。
1991年	工場増築に伴い精密板金加工を開始。 レーザー加工機を導入
1996年	精密機械加工開始。 マシニングセンター、ワイヤーカット導入
1997年	資本金1000万円に増資
1998年	株式会社タシロに改称 2kwレーザー導入
2000年	経営革新企業認定取得 3kwレーザーFO3015導入
2001年	100tベンダー増設
2002年	平面バリ取り機導入
2003年	工場増設
2004年	ISO9001認証取得 レーザー加工機FO4020 6Kw導入 資本金2000万円に増資
2006年	神奈川県優良工場表彰を受賞 6Kwレーザー加工機に自動材料供給棚を設置 工場の「見える化」のためにVPSSを導入
2007年	LC-2012C1NT工程統合ビルトインマシン導入
2008年	NCベンダー HDS-1303NT導入
2011年	かながわ中小企業モデル工場の指定を受ける
2012年	9kwファイバーレーザー加工機ENSIS4020AJ導入
2019年	ISO9001:2015認証更新 神奈川がんばる企業エース 2019 認定 かながわ SDGs パートナー登録
2020年	かながわ健康優良企業認定
2021年	かながわ健康優良企業認定
2022年	第93回東京インターナショナル・ギフト・ショー春 『LIFE x DESIGN』アワード グランプリ受賞



お客様駐車場



アクセス



お見積り・お問い合わせは下記まで
図面をメール・FAX で送信してください
DXF 対応 E-Mail: kk-t@tasiro.co.jp



〒259-1216 神奈川県平塚市入野 284-1
TEL: 0463-31-7118 FAX: 0463-35-0170
www.tasiro.co.jp

ぜひ一度工場見学へ
お越し下さい!