

生産設備リスト

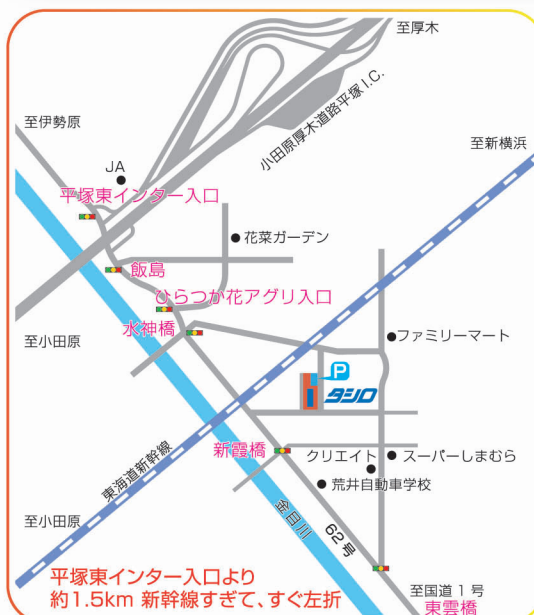
機械名称	メーカー	型式	加工性能・容量(mm)	台数	機械名称	メーカー	型式	加工性能・容量(mm)	台数
レーザー複合機	アマダ	LC2012C1NT	最大加工板厚 6mm 最大加工寸法 2500X1270	1台	3Dバリ取り機	Fladder	AUT	幅1000mm	1台
レーザー加工機	アマダ	ENSIS 4020 AJ	最大加工板厚 35mm	1台	平面バリ取り機	アマダ		600mm	1台
パレットチェンジャー付		9kw Fiber LASER	最大加工寸法 4070X2050mm	1台	旋盤	遠州製作所		1200L	1台
マシニングセンター	三菱	M-V4B	最大加工寸法 560X410mm	2台	フライス盤	ヤマザキ		460x250	3台
		M-V4C			タッピング盤	KIRA		13mm	3台
NCベンダー	アマダ	HDS-1303NT	130t 3000	1台	ボール盤	KIRA		13mm	2台
	アマダ	FBDIII1025NT	100t 2500	1台	プレス機	小松製作所		45t	1台
	小松製作所	FINEBEND 1000	50t 2000	1台	ハイスピンリベッター	ブラザー		6mm	1台
NCシャーリング	アマダ	DCT245	0.5-4.5t 2000	1台	プラズマ切断機	Panasonic		9mm	2台
CAD/CAM					スポット溶接機	中央製作所		35-70KVA	2台
	アマダ	AP100	DXF対応	3台	CO2溶接機	Panasonic			4台
	アマダ	AP100α	DXF対応	1台	アルミ専用 CO2半自動溶接機	ダイヘン			1台
	アマダ	全自動CAM・ベンド	VPSS 3i BEND	1台	TIG溶接機	Panasonic			2台
	アマダ	Dr.ABE BEND		1台	シャーリング	アマダ	DCT245	0.5-4.5t 2000	1台
	ファナック	PC-FAPT	DXF対応	1台					

会社概要・沿革

社名 株式会社タシロ
 所在地 〒259-1216 神奈川県平塚市入野284-1
 創業 1966年(昭和41年) 4月
 資本金 2,000万円
 役員 代表取締役社長 田城 功揮
 取締役会長 田城 裕司
 監査役 富田 明美
 従業員数 20名
 敷地・建物 敷地面積 2251平方メートル
 建物面積 1200平方メートル
 取引銀行 神奈川銀行 高村支店
 三菱UFJ銀行 平塚支店
 中南信用金庫 旭支店

業務概要
 精密板金加工 レーザー加工(板厚0.2t~35t)
 溶接加工(アルゴン溶接・CO2溶接)
 曲げ加工、スポット溶接
 精密機械加工 ハイスピンカシメ
 マシニング加工
 旋盤・ボール盤・フライス盤

1966年 自動車販売および修理業として創業
 1968年 自動車部品のスポット溶接とプレス加工を開始
 1971年 法人設立。(有)田城商会(資本金200万円)
 1987年 資本金300万円に増資。
 1991年 工場増築に伴い精密板金加工を開始。
 レーザー加工機を導入
 1996年 精密機械加工開始。
 マシニングセンター、ワイヤーカット導入
 1997年 資本金1000万円に増資
 1998年 株式会社タシロに改称
 2kwレーザー導入
 2000年 経営革新企業認定取得
 3kwレーザーFO3015導入
 2001年 100tベンダー増設
 2002年 平面バリ取り機導入
 2003年 工場増設
 2004年 ISO9001認証取得
 レーザー加工機FO4020 6Kw導入
 資本金2000万円に増資
 2006年 神奈川県優良工場表彰を受賞
 6Kwレーザー加工機に自動材料供給棚を設置
 2007年 工場の「見える化」のためにVPSSを導入
 2008年 LC-2012C1NT工程統合ビルトインマシン導入
 2011年 NCベンダー HDS-1303NT導入
 2012年 かながわ中小企業モデル工場の指定を受ける
 2019年 9kwファイバーレーザー加工機ENSIS4020AJ導入
 ISO9001:2015認証更新
 神奈川がんばる企業エース 2019 認定
 かながわSDGsパートナー登録
 2020年 かながわ健康優良企業認定
 2021年 かながわ健康優良企業認定
 2022年 第93回東京インターナショナル・ギフト・ショー春
 『LIFE x DESIGN』アワード グランプリ受賞



お客様駐車場



アクセス

ぜひ一度工場見学へ
お越し下さい!

www.tasiro.co.jp

お見積り・お問い合わせは下記まで
 図面をメール・FAXで送信してください
 DXF対応 E-Mail: kk-t@tasiro.co.jp



〒259-1216 神奈川県平塚市入野284-1
 TEL: 0463-31-7118 FAX: 0463-35-0170
 www.tasiro.co.jp



株式会社タシロは持続可能な開発目標(SDGs)を支援しています。



かながわ
SDGs
パートナー



神奈川県知事指定
かながわ中小企業モデル工場

精密板金・精密機械加工



CREATIVE • INNOVATION • TEAM WORK

「ギフト・ショー・グランプリ受賞」3WAYピザ窯、他自社製品販売

スピード対応 見積り即日、24時間以内納品可能

厚板加工 30mmまでの厚板切断、厚板クリーンカット

複合加工 板金・切削・溶接・表面処理・組立

CAD/CAMレーザー・パンチング・タッパ・NCベンダー・溶接・組立

複合加工で社内一貫生産

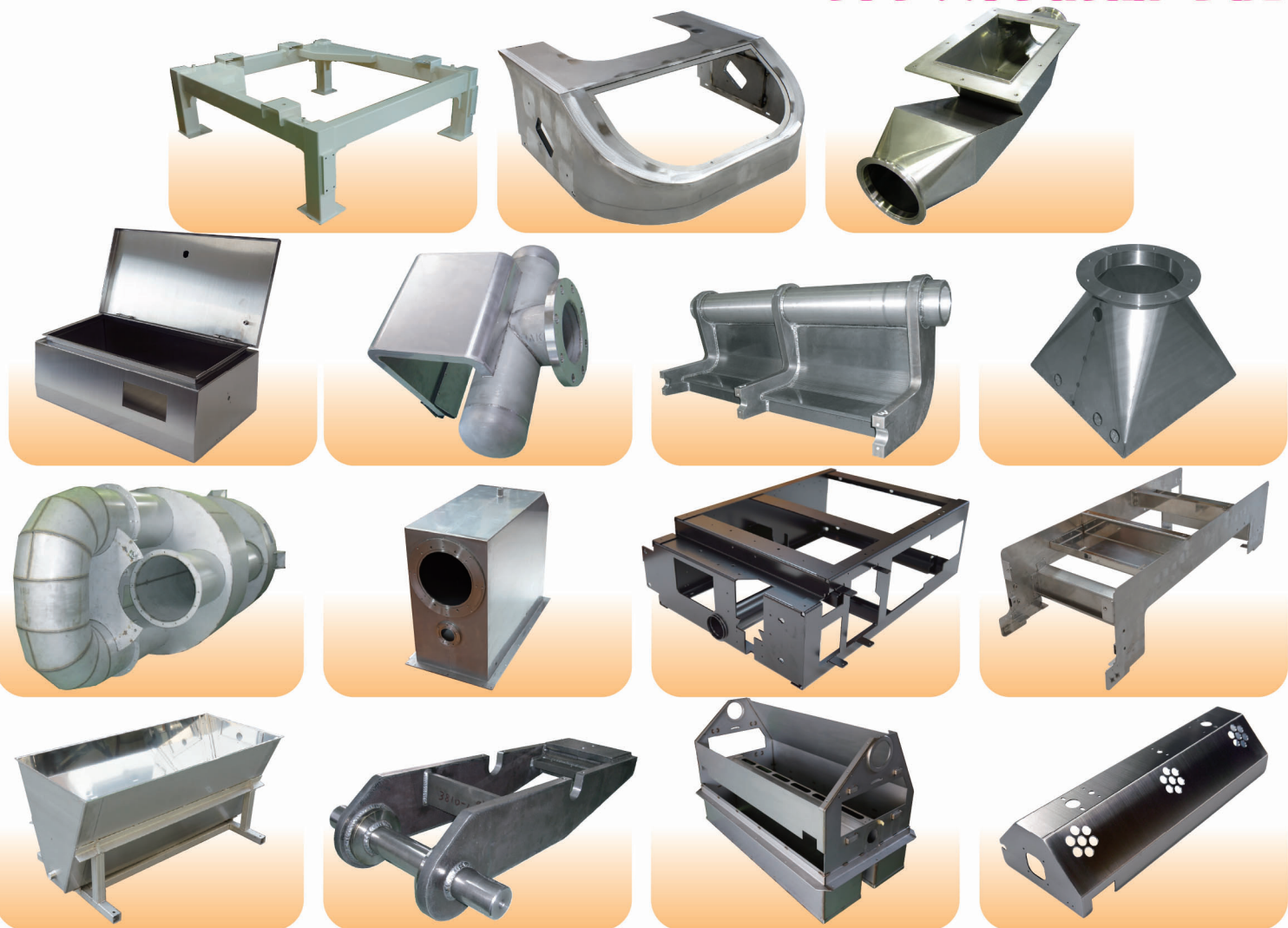
ネットショップ
<https://store.shopping.yahoo.co.jp/tasiro/>



Tasiro Corporate Site
<http://tasiro.co.jp/>
kk-t@tasiro.co.jp



スピード対応 見積 即日 24 時間以内納品可能



複合加工技術で一貫生産

精密板金・切削・溶接・表面処理・組立を
社内一貫生産で高品質・短納期・低コストを実現

CAD/CAM + レーザー加工 + マシニング加工



NC ベンダー + 溶接 + 組立 + 研磨



パワフルな生産設備でスピード納品が実現

量産品もスピード納品

ENSIS 4020 AJ

9kw FIBER LASER
4070 x 2050mm
変種変量生産に対応
パレットチェンジャー装備



マシニングセンター M-v4c



NCベンダー
FBDIII1025NT 100t



NCベンダー
HDS-1303NT 130t



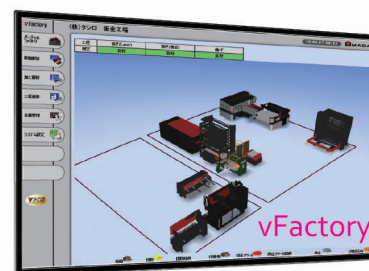
3D研磨機Fladder AUT



工程統合ビルトイン複合機
レーザー・パンチング・成形・タッピング



LC-2012C1NT



一貫生産管理システムでお客様の多様なニーズに対応

タシロでは複合加工の工程において 24 時間稼働自動制御加工マシン導入など
合理化に積極的に取り組んでおります。工場見える化プロジェクトを構築し
vFactory を導入することにより、工場にあるマシンから稼働情報・実績
データ等を自動で収集・保存・Web 上でリアルタイムに工場の稼働状況
をバーチャルに表示し確認できます。これにより時間効率・作業効率を
更にアップしお客様への更なるサービス向上に努めてまいります。

大型製品もお任せください
浮棧橋のフレーム (7.5mx3m)



【製造実績】

<インフラ関係>
浮棧橋のフレーム

<乗物関係>

自動車・バイクのレース部品
航空部品
船舶用熱交換器の部品
新幹線の床板(アルミニウム)
建設機械・重機の部品

<食品関係>

食品用計量ホッパー
食品用トラフ
自動串刺機
豆腐製造用箱
製菓装置の部品
カップ麺製造プラントの関連部品
飲料用ボトルング装置の部品

<医療・衛生関係>

歯科ユニットの基盤
車いすの部品
消毒液の充填機の部品
化粧品の充填機の部品

<その他>

半導体製造装置の部品
ディスプレイ製造装置の部品
切粉圧縮機の基盤
工場・プラント向けの部品
真空ポンプ関連部品
立体駐車装置関連部品
ペットボトル成形機の部品

スピード対応 見積 即日
図面をメール・FAXで送信してください
24 時間以内納品可能

TEL: 0463-31-7118

FAX: 0463-35-0170

E-mail: kk-t@tasiro.co.jp

www.tasiro.co.jp



動画で見る工場案内
<http://tasiro.co.jp/kengaku.html>



公式サイト
<http://tasiro.co.jp>